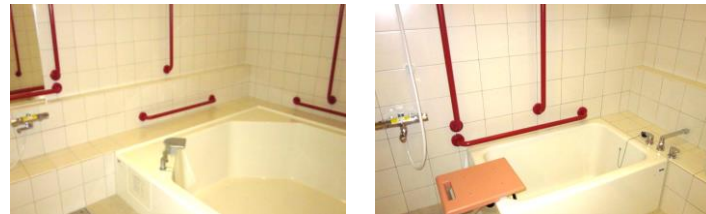


利用料金表（介護保険を利用したご利用負担額です）

要支援1	1, 812円/月	
要支援2	3, 715円/月	
	1日ご利用（6時間以上）	半日ご利用（4時間以上）
要介護1	726円/回	559円/回
要介護2	875円/回	666円/回
要介護3	1, 022円/回	722円/回

・入浴介助加算 50円/回      ・昼食代 1食600円（実費）  
 ※その他の加算はいただいておりません



住所	〒915-0074 福井県越前市蓬萊町 6-24 蔵の辻前
電話	0778-22-8835
FAX	0778-22-8836
メール	daycare@onodani.co.jp
HP	http://www.sunlifeonodani.jp/
事業所番号	1810314896



SUNLIFE ONODANI  
 介護予防・通所リハビリテーション

サンライフリハセンター



## 『 目標に向かって一歩前進！ 』

「今まで楽にできていた身の回りのことが、少しずつ難しくなってきた…」

「人の手を借りないと不安を感じるようになった…」

普段の生活の中で困っていることや不便だと感じることはありませんか？

現在、ご利用者様には「**目標**」を記入して頂いておりますが、目標を把握することでリハセンター内での取り組みが意味のあるものになると考えております。

「今までできなかったことができるようになった！」「目標が達成できた！」

そんな声がきこえてきたらいいな…。

私たちスタッフは、リハビリ重視のデイケアとして、併設されたサンライフクリニックの医師と共に、おひとりおひとりのライフスタイルを支える個別リハビリを実施し、ご利用者様の目標達成に向かって精一杯サポートしていきます！

### 【主なサービス内容】

- 医師／看護師による医療健康相談
- 運動器具を使つての筋力向上訓練、歩行訓練
- 機能訓練指導員（柔道整復師）による個別マッサージや可動域訓練
- 相談員（社会福祉士、ケアマネ）による介護相談、認知症相談
- 大浴場での入浴 / 個別浴槽で自宅を想定した入浴トレーニング
- 福祉用具専門相談員による適切な福祉用具の選定、活用のアドバイス
- 集団での健康体操や口腔体操
- オープンキッチンで調理風景をみながら、作りたての昼食を提供
- アンケート調査でご意見・ご要望をうかがいます（年2回）
- リハセンター通信「一歩前進！」の配布（毎月）



### 【トレーニングマシン、設置機器】

- 練習用階段
- 簡易平行棒（応用歩行練習）
- レッグエクステンション  
（大腿四頭筋の筋力向上）
- ローイング（円背の改善）
- アブダクション（骨盤の安定）
- ニューステップ・バイオステップ  
（全身運動、持久力の向上）

### 【レクリエーション活動】

- 身体を使うゲームや認知症予防の脳トレーニング
- 蔵の辻や総社大神宮へ散歩
- 商店街やショッピングセンターへお買い物
- お花見や紅葉狩りへドライブ
- アロマセラピーインストラクターによる  
オイルハンドマッサージ&ネイルお手入れ（月2回）
- 季節に合わせたおやつづくり（月1回）
- 秋の大運動会
- サンライフ秋祭り（年1回）
- 年2回（春・秋）の外出レクリエーション（外食や体験活動）

e t c .

### ⑤モニタリング （目標の見直し）

利用者さんの現状をみて、目標達成に向かっているのかを確認します。利用者さんの様子を見ながら、新たな目標を考えます。



### ①担当者会議

ケアマネ、デイケア、ヘルパーなどの専門職が集まり、ご利用者様の目標や日常生活での問題点などを話し合います。

### ②ケースカンファレンス （事例検討会）



①での話し合いの結果をリハセンター職員が把握し、ご利用者様の目標が達成できるように、個別リハビリ内容などを作成します。

### ④サービス提供 （リハセンターでの活動）

目標に合わせたリハセンターでの取り組みは、個人個人で違います。目標達成できるよう職員が支援していきます。



### ③目標を書く

目標には長期目標・短期目標があります。②で作成した目標を確認し、その後本人が目標を記入します。

※いつでも確認できる様、連絡帳に貼っています。

